

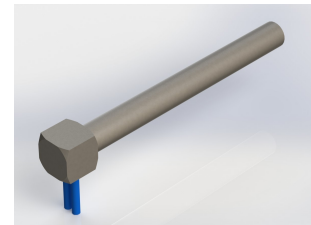


Cartouche chauffante haute charge :

Les cartouches chauffantes hautes charges (CCHC) ont été optimisées pour des applications nécessitant des flux de puissance de 0 à 50W/cm² et des températures allant jusqu'à 800°C. L'élément chauffant est noyé dans de la magnésie fortement comprimée et protégée par un blindage en acier inoxydable. Elles peuvent être équipées de thermocouple.
L'ensemble de la gamme est homologuée **UL pour les USA et Canada.**

Descriptif technique :

- ✓ Blindage en acier inoxydable Aisi 304 (norme internationale 1.4301) avec fond soudé étanche
- ✓ Isolation en oxyde de magnésium fortement comprimé
- ✓ Tête en céramique protégeant les fils d'alimentation
- ✓ Fil en Nickel Chrome 80/20 bobiné
- ✓ Sorties par fils souples, âme en nickel, isolés soie de verre siliconée
- ✓ Tension 230V monophasé
- ✓ Puissance de 75W à 2500W



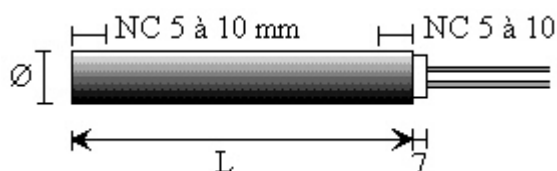
Les cartouches peuvent être munies d'autres connectiques et/ou d'accessoires. Nous consulter.

Références standards :

	Standards métriques						Standards en pouces					
Diamètre nominal (mm / pouces)	6,5	8	10	12,5	16	20	1/4"	3/8"	1/2"	5/8"	3/4"	1"
Longueur mini (mm / pouces)	32	32	32	40	40	40	1"1/4	1"1/4	1"1/2	2"	2"1/2	2"1/2
Longueur maxi (mm / pouces)	160	160	200	300	300	300	6"	8"	12"	12"	12"	-
Longueur maxi sur demande (mm / pouces)	1000	1000	1350	1350	2000	2000	36"	36"	52"	52"	78"	78"

Disponible sur stock et livrable sous 72 à 96H suivant disponibilité. Nous contacter pour les références.

Dimensions :



Accessoires :

- ✓ Raccords fileté, raccords fileté inversé
- ✓ Bride, butée, patte
- ✓ Prises
- ✓ Graisse thermique
- ✓ ...

Options :

- ✓ Sortie 2 fils
- ✓ Sortie perlée
- ✓ Tresse droite
- ✓ Sortie coudée
- ✓ ...

Le savoir-faire flexible et réactif en électrothermie



— Étude
— Prototypage
— Fabrication

☎ 03.23.55.04.43
☎ 03.23.55.04.26

✉ contact@aeva.fr
www.aeva.fr

16 Rue du Brandon
02290 Vic Sur Aisne