



Nos résistances à ailettes sont étudiées pour convenir parfaitement au chauffage d'air en convection naturelle ou ventilation forcée dans des domaines industriels (fours, étuves, chauffage, climatisation...). Nous proposons également des versions tout inox lorsque des conditions l'imposent (ambiance humide ou légèrement corrosive). Nos ailettes standards ont une charge spécifique de 4W/cm<sup>2</sup>.

## DESCRIPTIF TECHNIQUE

- Tube Ø14 mm en inox 321 - Norme internationale 1.4541
- Dissipateurs à ailettes sertis 40x80 en inox 304L - Norme internationale 1.4307
- Non chauffant de 60 mm
- Manchons sertis en acier traité M24x1.5
- Obturation résine époxy 200°C
- Connexions M6 acier avec rondelles et écrous acier traité
- Gamme de puissance de nos standards de 1000W à 3500W
- Livré avec joint fibre et écrou acier traité M24x1.5

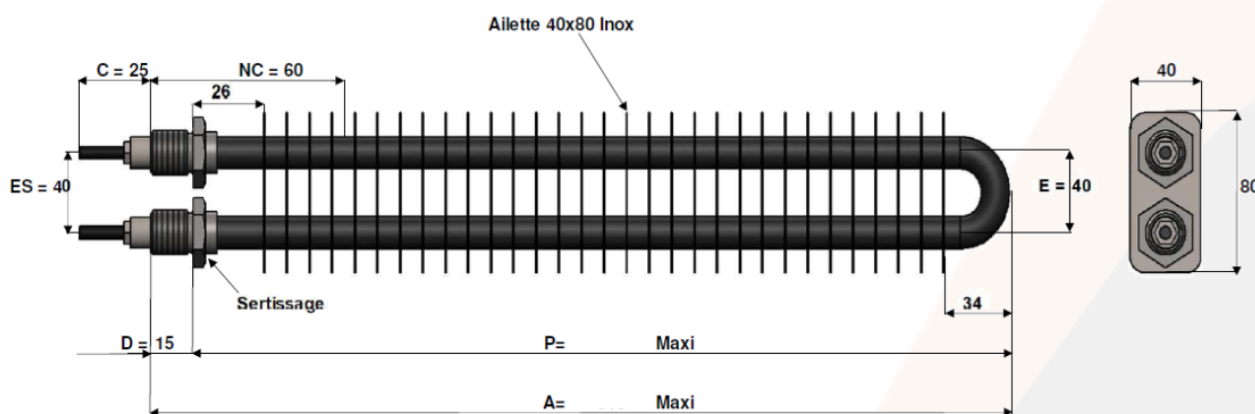
**DISPONIBLE EN 24/48h**  
Sous réserve des stocks disponibles



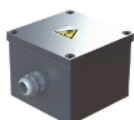
## RÉFÉRENCES

Référence	Puissance	Tension	Cote A (maxi)	Cote P (maxi)	Cote D	Charge	Poids
AI401002	1000 W	230 V	315 mm	300 mm	15 mm	4 w/cm <sup>2</sup>	1,1 kg
AI401502	1500 W	230 V	465 mm	450 mm	15 mm	4 w/cm <sup>2</sup>	1,6 kg
AI401752	1750 W	230 V	545 mm	530 mm	15 mm	4 w/cm <sup>2</sup>	/
AI402002	2000 W	230 V	615 mm	600 mm	15 mm	4 w/cm <sup>2</sup>	2,2 kg
AI402502	2500 W	230 V	775 mm	760 mm	15 mm	4 w/cm <sup>2</sup>	/
AI403002	3000 W	230 V	925 mm	910 mm	15 mm	4 w/cm <sup>2</sup>	/
AI403502	3500 W	230 V	1075 mm	1060 mm	15 mm	4 w/cm <sup>2</sup>	/

## PLAN



## ACCESSOIRE DISPONIBLE



Référence BA1064080

Boîtier aluminium 106x106x81mm avec presse étoupe n°21

